



welcom**europe**  
CONSEIL EN FINANCEMENT PUBLIC

Le cabinet **Welcomeurope** est né, en 2000, d'une volonté partagée par 3 européens convaincus, français et néerlandais. Constatant l'ampleur du budget disponible et la difficulté des organisations à capter ces fonds pour leur développement, **Welcomeurope** a créé la première passerelle directe avec les institutions.

Volontairement basé en dehors de Bruxelles pour conserver son indépendance et sa proximité avec les porteurs de projets, le cabinet est reconnu aujourd'hui pour son professionnalisme et sa rigueur par les gestionnaires de fonds.

**18** 

ans d'expertise  
dans les fonds  
européens

**292** M€

de subventions  
obtenues

**850** 

dossiers de  
financement

**19 500** 

professionnels  
formés

**23 000** 

abonnés au site  
welcomeurope

Welcomeurope propose une assistance tout au long du processus. Deux principes majeurs guident nos missions : **optimisation et sécurisation.**

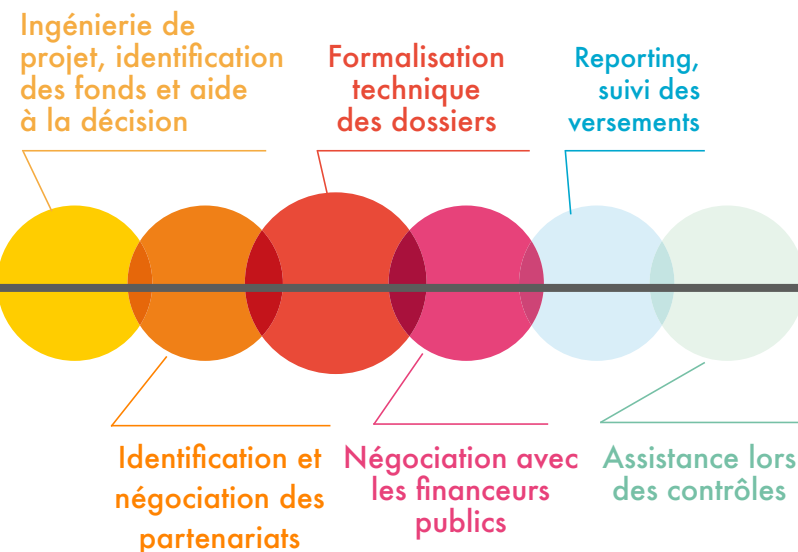
## Consulting

Welcomeurope intervient sur tous les fonds publics.

- au plan local : aides européennes, régionales et nationales ;
- au plan européen : appels à projets de la Commission européenne ;
- au plan international : fonds EuropeAid et délégations de l'UE dans les pays tiers.

## Formation professionnelle

Welcomeurope est un organisme de formation agréé par la Direccte Île-de-France depuis 2002. Chaque année, nous transférons notre savoir-faire à plus de 1.500 professionnels pour les rendre autonomes dans les démarches. Ouvertes ou sur mesure, nos formations bénéficient d'un taux de satisfaction de plus de 95%.



## Veille sur les fonds

Welcomeurope.com est l'unique plateforme proposant un service de veille sur les fonds européens et les appels à projets, sur simple abonnement. Vos équipes économisent ainsi un temps de travail considérable pour obtenir, dans les délais, des informations traitées et concrètes dans leurs secteurs prioritaires. Nous proposons, en outre, des systèmes de veille personnalisée.

# nos réussites

Depuis 2000, Welcomeurope a permis le financement de plusieurs milliers de projets en Europe. Les porteurs de projets qui ont bénéficié de notre savoir-faire sont aujourd'hui fidélisés et reconnaissent le succès et la rentabilité de nos prestations.

## TRANSPORT

6 M€

**Client :** Énergéticien associé aux constructeurs automobiles. Projet d'électromobilité (installation de bornes de recharge rapide).

## INCLUSION

5 M€

**Client :** Métropole. Projet urbain mettant en œuvre un plan de lutte contre la pauvreté urbaine.

## TOURISME

1,3 M€

**Client :** Collectivité associée à une agence locale. Création d'un parcours touristique thématique entre 2 villes européennes.

## SANTÉ

1,1 M€

**Client :** Mutualité. Plateforme transfrontalière dans le domaine de la santé.

## AGRICULTURE

550 K€

**Client :** Interprofession. Mise en œuvre d'un plan de promotion de produits agricoles européens.

## LOGEMENT

400 K€

**Client :** Bailleur social privé. Financement partiel d'un plan de rénovation énergétique dans le logement.

## FORMATION

200 K€

**Client :** Groupe industriel. Mise en place d'un parcours de transmission des savoir-faire critiques.

## DIGITAL

150 K€

**Client :** Start-up. Amorçage pour le lancement d'une plateforme citoyenne de collecte et recyclage des déchets.



SAINT-PAUL DE VENCE



FRANCE HORIZON

Une place pour tous,  
une chance pour chacun.



EDF

Club Med



Nantes  
Métropole

THALES



## Nos fondamentaux

Client - Satisfaction et Relation de confiance  
Performance - Excellence technique et Succès  
Motivation - ADN européen  
Innovation - Intelligence collective  
Solutions - Optimisation et Sécurisation  
Conduite - Intégrité et responsabilité

## Notre histoire

Portée par ses fondateurs, l'idée de **Welcomeurope** est née du militantisme de jeunes européens convaincus et non résignés qui souhaitent contribuer à l'éclosion de l'Europe concrète : celles des projets et des coopérations. **Welcomeurope** a été le premier cabinet à développer le savoir-faire sur les fonds publics européens, compétence aujourd'hui reconnue et enseignée dans les Masters universitaires.

## Nos contributions

Nous avons co-conçu le diplôme universitaire « Gestion et ingénierie de projets européens » avec l'Université Paris 8 et l'IEPP (DESU GIPE).

Nous sommes partenaire du SGAE dans le cadre du Forum des carrières de l'Europe.

Notre Directrice générale est membre du Comité d'Experts Europe du CNFPT pour contribuer à la réflexion sur les besoins en formation des agents territoriaux.

*Retrouvez tous nos services sur notre site [welcomeurope.com](http://welcomeurope.com)*



## Registre de la Transparence

numéro d'identification : 520806412188-86

Tous les consultants adhèrent au code de conduite des représentants d'intérêt auprès de l'Union européenne



## Certificat

Welcomeurope est certifié depuis 2017 par l'OPQCM domaines Finance - Gestion de Projets



## Agrément

Welcomeurope est un organisme de formation agréé par la DIRECCTE IDF numéro 11 75 35 66 275

## Nous associons notre sens politique et notre technicité à votre expertise

Nous assurons nos missions au regard des 4 dimensions qui caractérisent la logique des fonds publics : politique, tactique, structurelle et financière. Nous garantissons ainsi la cohérence de l'ensemble et le bénéfice total et direct de la démarche pour nos clients.

## Nous répondons aux besoins des organisations sans discrimination

Nous accompagnons les plus grandes entreprises comme les petites associations avec la même exigence de qualité. Nous collaborons avec le public, le privé et l'associatif et ce, à travers toute l'Europe.

## Nous garantissons notre intégrité et la confidentialité de vos données

Nous bâtissons des relations pérennes et de confiance avec nos clients et garantissons l'entière confidentialité des données qui nous sont partagées. Tous nos consultants adhèrent au code de conduite défini par le Registre de la Transparence des institutions européennes.

## Nous formons une équipe intégrée avec vos chefs de projets

Nous mobilisons les ressources et compétences nécessaires dans des délais souvent restreints. Nos consultants forment de véritables équipes de travail avec les chefs de projets pendant toute la durée de nos mandats.



Le cabinet est piloté par 3 directrices qui bénéficient de 15 à 25 années d'expérience dans les programmes européens et le dialogue avec les institutions. Nos responsables de mission sont diplômés de Master 2 en sciences politiques ou affaires européennes et ont assuré une responsabilité d'instructeur ou de manager de fonds publics avant de rejoindre **Welcomeurope**.

L'équipe réunit 5 nationalités et intervient en français, anglais, allemand et néerlandais.

**Welcomeurope** s'appuie en outre sur un réseau d'intervenants qualifiés et fidélisés pour répondre à certains besoins ciblés. Dans ce cadre, nous agissons en toute transparence et garantissons l'entière responsabilité de la mission pour nos clients.



**Lorraine  
de Bouchony**

*Directrice Générale*



**Valérie  
Buisine**

*Directrice Associée*



**Mireille  
van der Graaf**

*Directrice Innovation*

# notre équipe



WELCOMEUROPE  
161 RUE MONTMARTRE  
F - 75002 PARIS  
TÉL + 33 (0)1 42 54 60 64  
[contact@welcomeurope.com](mailto:contact@welcomeurope.com)  
[www.welcomeurope.com](http://www.welcomeurope.com)

SAS AU CAPITAL DE 39.400 €  
RCS PARIS SIREN 43280310400046  
TVA FR13432803104

## DIRECTION

**Lorraine de Bouchony**  
Présidente Directrice Générale  
[lbouchony@welcomeurope.com](mailto:lbouchony@welcomeurope.com)

**Valérie Buisine**  
Directrice Associée  
[vbuisine@welcomeurope.com](mailto:vbuisine@welcomeurope.com)

**Mireille van der Graaf**  
Directrice Innovation  
[mvdgraaf@welcomeurope.com](mailto:mvdgraaf@welcomeurope.com)

## RESPONSABLES DE MISSION

**Mélissa Moothoo**  
[mmoothoo@welcomeurope.com](mailto:mmoothoo@welcomeurope.com)

**Vanessa Géhin**  
[vgehin@welcomeurope.com](mailto:vgehin@welcomeurope.com)

**Jeanne Collin**  
[jcollin@welcomeurope.com](mailto:jcollin@welcomeurope.com)

**Jérôme Dumont**  
[jdumont@welcomeurope.com](mailto:jdumont@welcomeurope.com)

## RESPONSABLE MARKETING

**Christophe Damour**  
[cdamour@welcomeurope.com](mailto:cdamour@welcomeurope.com)

## RESPONSABLE DE FORMATION

**Marine Rossi**  
[training@welcomeurope.com](mailto:training@welcomeurope.com)

## ADMINISTRATION

**Emna Abdeljaouad**  
[mcortet@welcomeurope.com](mailto:mcortet@welcomeurope.com)

Retrouvez tous nos services sur notre site  
[welcomeurope.com](http://welcomeurope.com)