

Manga

JAM
Japan Animation & Manga college

9 Décembre 2015

Maison de l'Erdre - Île de Versailles

VILLE DE
Nantes



MANGA

Mercredi 9 décembre 2015

Maison de l'Erdre - Ile de Versailles

14h à 17h

Visite des expositions



14h30 et 15h30 Ateliers Manga et Paper Toy



Vente de badges, stickers, tee-shirts et sacs



17h 30 Inauguration officielle et cocktail

" VOYAGÉ AU JAPON NANTES TOKYO NIIGATA

Du 9 décembre 2015 au 8 février 2016

Maison de l'Erdre - Ile de Versailles

Expositions proposées par le Pôle des Arts Graphiques (Lycée la Joliverie et Grafipolis) en partenariat avec le JAM College de Niigata



Carnets de voyage et film réalisés par les élèves du Pôle des Arts Graphiques - la Joliverie.



Réalisation d'une signalétique pour guider le public vers l'exposition par les apprentis du pôle des arts - grafipolis



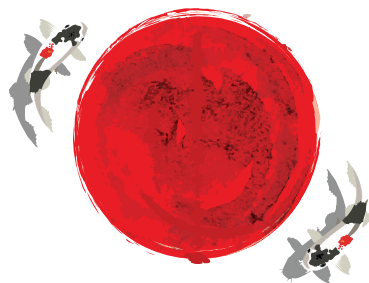
Réalisation d'un décor « voyage dans un jardin tokyoïte »



« Mallettes d'un voyage graphique et imaginaire au Japon »



Vente de badges, stickers, tee-shirt et sacs



ALL NANTES 02 40 41 9000
www.nantes.fr



la Joliverie
Pôle des Arts Graphiques

アトランティック
ジャポン atlantique
JAPON
WWW.ATLANTIQUE-JAPON.ORG

JAM
Japan Animation
Manga college

Grafipolis
L'École des métiers
graphiques & pluriédia